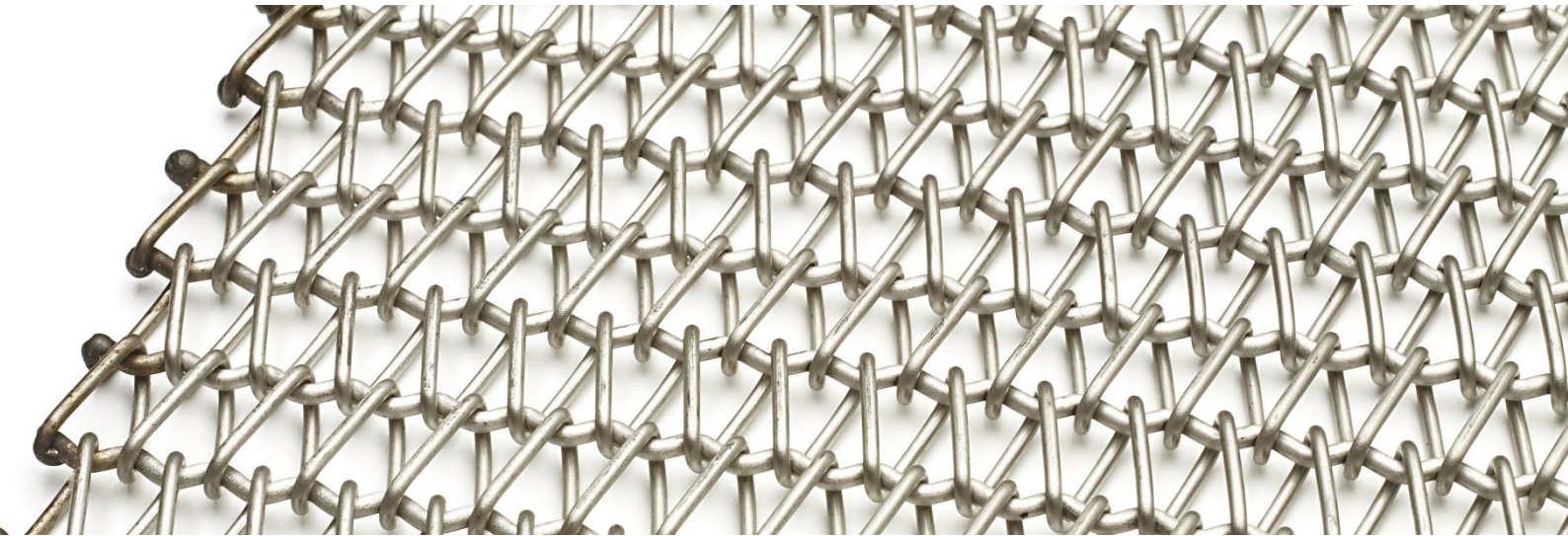


BSW平衡双旋输送网带

经久、可靠的设计让您的工艺流程畅通无阻



Wire Belt有限公司的平衡双旋输送网带为热销丝网产品，可以应用于大多数制造行业，其适用的工艺流程范围广泛。平衡双旋输送网带的强度与网重比例高，可选规格范围广泛，特别适合直线输送的各个工艺流程。

优点

- 简单而有效的丝网结构由互相交替的左右螺旋线圈组成
- 良好的防走偏性能保证网带准确地沿轨道运行
- 摩擦驱动
- 网带边缘可选用自由滚轮传动链条或固定滚轮传动链条
- 对于倾斜输送工艺，可以附加网带横向隔离板及网带两侧的挡板

典型的工艺流程

- ✓ 烹饪
- ✓ 加热
- ✓ 冷却
- ✓ 涂层
- ✓ 排水
- ✓ 烘烤
- ✓ 工业用帐幕
- ✓ 退火
- ✓ 固化
- ✓ 压缩包装
- ✓ 起重
- ✓ 升高
- ✓ 覆层



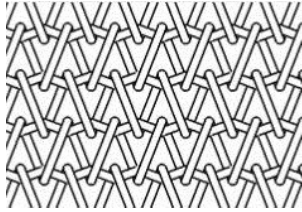
WWW.WIREBELT.CO.UK



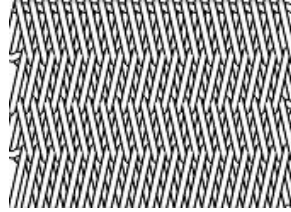
BSW平衡双旋输送网带

经久、可靠的设计让您的工艺流程畅通无阻

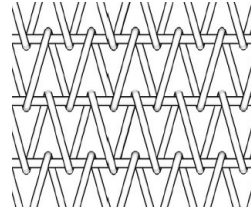
网带类型



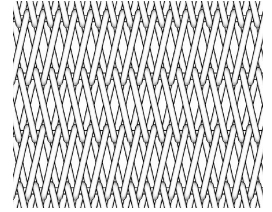
标准平衡双旋输送网带
(BS)



加密平衡双旋输送网带
(DBS)



新升级标准直轴平衡
双旋输送网带 (IBS)



新升级加密直轴平衡
双旋输送网带 (IDBS)

可选扁平（截面非圆形）的螺旋钢丝

在一般情况下，上述所有种类的网带都可以选用扁平螺旋钢丝。

网带边缘类型



焊接式 (W) - 仅
描述丝网本身



阶梯式 (LD) - 仅描述
丝网本身



弯钩式 (U) - 仅描
述丝网本身

网带边缘附带驱动链条

除以上几种网带边缘设计，平衡双旋输送网带还可以选用边缘链条驱动，横向驱动支轴穿过螺旋线圈及网带两边的链条。

驱动方式

- ✓ 摩擦驱动
- ✓ 齿轮驱动
- ✓ 网带边缘链条驱动

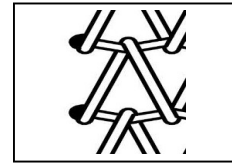
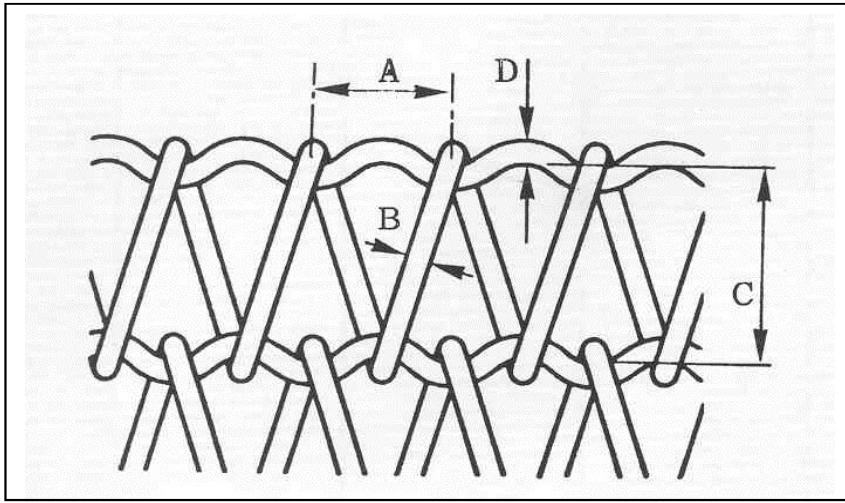
标准材料（仅描述丝网本身）

可选材料	最高操作温度 °C
碳钢 (40/45)	550
镀锌低碳钢	400
铬钼 (3%铬)	700
304 不锈钢 (1.4301)	750
321 不锈钢 (1.4541)	750
316 不锈钢 (1.4401)	800
316L 不锈钢 (1.4404)	800
314 不锈钢 (1.4841)	1120 (避免在800-900°C 之间操作)
37/18镍铬 (1.4864)	1120
80/20镍铬(2.4869)	1150
铬镍铁合金600 (2.4816)	1150
铬镍铁合金601 (2.4851)	1150

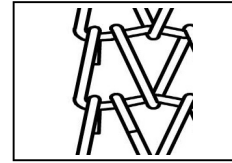
BSW平衡双旋输送网带

询价

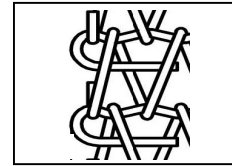
请提供以下相关信息



焊接式边缘(W)



阶梯式边缘(LD)**



弯钩式边缘(U)**

*提示：测量螺距A和节距C时，最好先测量10个节距/螺距，然后除以10取得平均节距/螺距。

**仅用于大网孔尺寸网带。

材料:	网带总宽:	毫米	所需网带长度:	米
-----	-------	----	---------	---

A	螺距*	毫米
B	螺旋钢丝直径 如果使用扁平钢丝，□请提供截面图及尺寸。	毫米
C	横向波纹串丝节距*	毫米
D	横向波纹串丝直径	毫米

网带边缘类型	
焊接式(BSW)	
阶梯式(BS-LD)**	
弯钩式(BS-U)**	

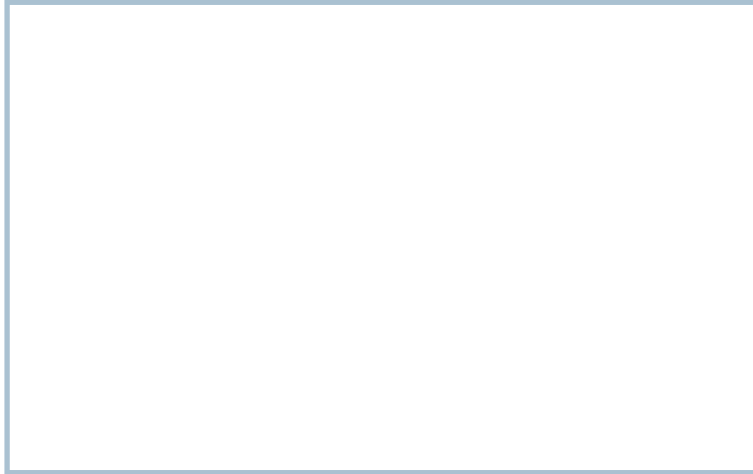
驱动方式	
齿轮驱动 (BSW_PD)	
摩擦驱动 (BSW)	

齿轮外侧特征		齿轮材料	
欧式(PDE)		美式(PDA)	其它(PDC)

如果在网带边缘安装链条，请参照链条驱动询价单提供具体信息。

请在此或加页填写有关附加信息：

代理商:



我司遵照不断改进生产工艺的原则，将保留随时对现有产品规格进行更改或更新的权利，恕不另行通知。