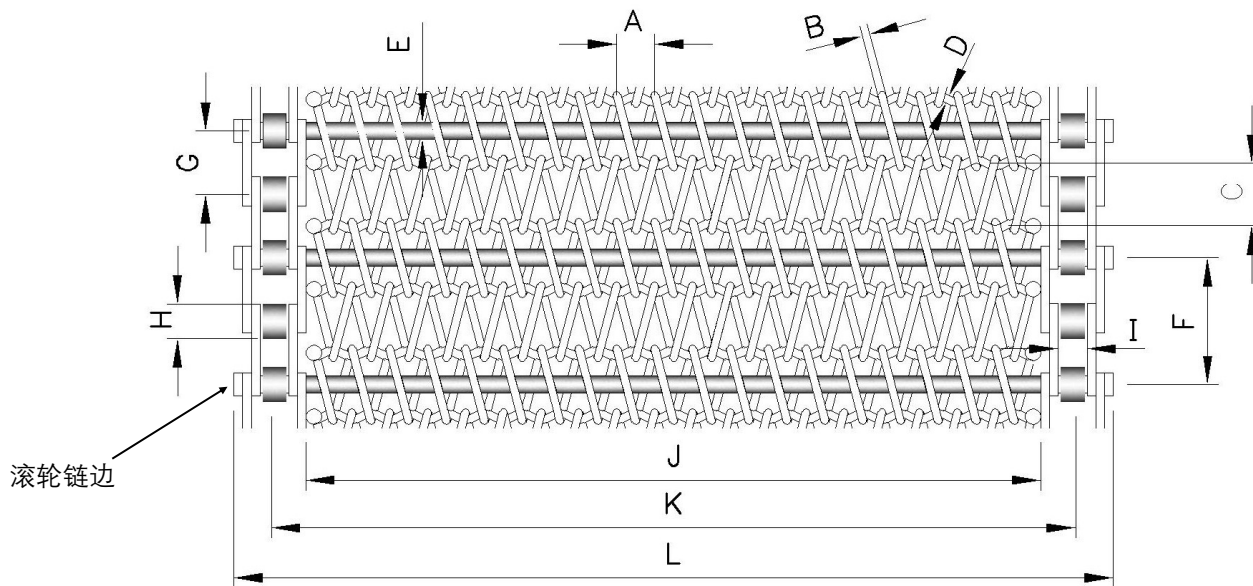
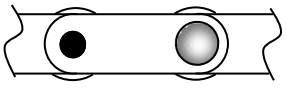



平衡双旋输送网带(使用边缘滚轮驱动链条)

咨询/询价
 请提供以下相关信息



***提示：测量螺距A和节距C时，最好先测量10个节/螺距，然后除以10取得平均节/螺距。**

螺距 (A)*:	毫米	链条滚轮中心距 (G):	毫米
盘绕钢丝直径 (B): (如果使用扁平钢丝, 请提供截面图及尺寸)。	毫米	链条滚轮直径 (H):	毫米
节距 (C)*:	毫米	链条内宽 (I):	毫米
波纹串丝直径 (D):	毫米	链条之间网带净宽 (J):	毫米
网带横向直轴直径 (E):	毫米	网带链条中心宽 (K):	毫米
横向直轴中心距 (F):	毫米	网带总宽 (L):	毫米
横向直轴上使用较大线圈	是 <input type="radio"/> 否 <input type="radio"/>	边缘链条设计:	空心销 <input type="radio"/> 实心销 <input type="radio"/>
滚轮链边类型		横向直轴边缘设计:	
	焊接垫圈 <input type="radio"/>	i) 焊接螺母 (WN).....	<input type="radio"/>
	开口销垫圈 <input type="radio"/>	ii) 销接头平齐焊接.....	<input type="radio"/>
		iii) 内链板平齐焊接.....	<input type="radio"/>
		iv) 其它.....	<input type="radio"/>
网丝和横向直轴材料:		边缘链条材料:	
请在此或加页填写有关附加信息:			
请在此注明链条或驱动齿轮上刻印的标识, 包括产品型号、厂家编号及商标等。			